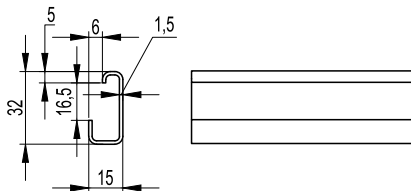


## DIN-рейки

DIN-рейки поставляются в следующих вариантах:

исполнение 1 – стандартная серия со сплошным дном, имеет непрерывную линию по центру основания для облегчения высверливания отверстий; исполнение 2 – серия F с отверстиями для фиксации оборудования.

### DIN-рейка G1



**Материал:**

- оцинкованная сталь.

**Отличительные особенности:**

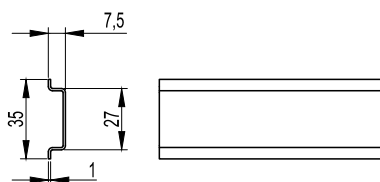
- рейка G-типа с непрерывной линией по центру основания;
- высокая прочность и стойкость к коррозии (до 40 минут в солевом растворе).

**Технические условия:**

- соответствуют DIN 50021SS.

Тип	Упаковка, м	Код
G1	24	02120

### DIN-рейка OMEGA 3



**Материал:**

- оцинкованная сталь.

**Отличительные особенности:**

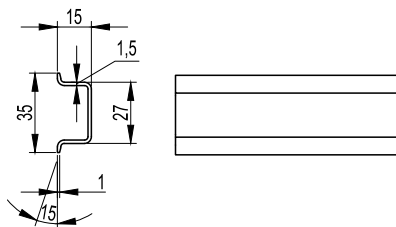
- рейка O-типа с непрерывной линией по центру основания;
- высокая прочность и стойкость к коррозии (до 40 минут в солевом растворе).

**Технические условия:**

- соответствуют DIN 50021SS.

Тип	Упаковка, м	Код
Omega 3	40	02135

### DIN-рейка OMEGA 3A



**Материал:**

- оцинкованная сталь.

**Отличительные особенности:**

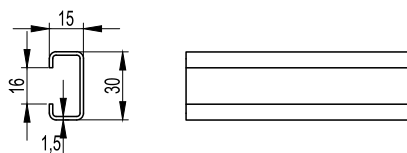
- рейка O-типа с непрерывной линией по центру основания;
- высокая прочность и стойкость к коррозии (до 40 минут в солевом растворе).

**Технические условия:**

- соответствуют DIN 50021SS.

Тип	Упаковка, м	Код
Omega 3A	20	02145

### DIN-рейка C1



**Материал:**

- оцинкованная сталь.

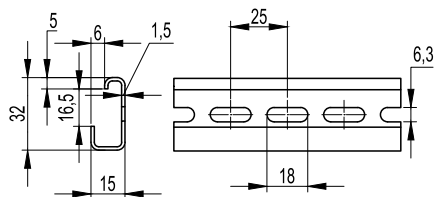
**Отличительные особенности:**

- рейка C-типа с непрерывной линией по центру основания;
- высокая прочность и стойкость к коррозии (до 40 минут в солевом растворе).

**Технические условия:**

- соответствуют DIN 50021SS.

Тип	Упаковка, м	Код
C1	20	02160

**DIN-рейка G1F**

**Материал:**

- оцинкованная сталь.

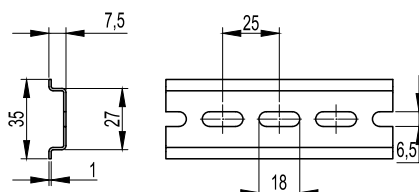
**Отличительные особенности:**

- рейка G-типа с перфорацией;
- высокая прочность и стойкость к коррозии (до 40 минут в солевом растворе).

**Технические условия:**

- соответствуют DIN 50021SS.

Тип	Упаковка, м	Код
G1F	24	02125

**DIN-рейка OMEGA 3F**

**Материал:**

- оцинкованная сталь.

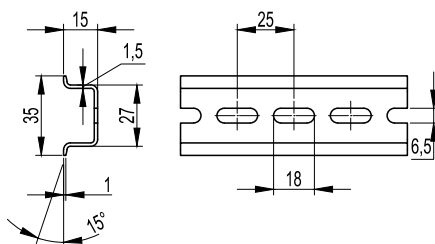
**Отличительные особенности:**

- рейка O-типа с перфорацией;
- высокая прочность и стойкость к коррозии (до 40 минут в солевом растворе).

**Технические условия:**

- соответствуют DIN 50021SS.

Тип	Упаковка, м	Код
Omega 3F	40	02140

**DIN-рейка OMEGA 3AF**

**Материал:**

- оцинкованная сталь.

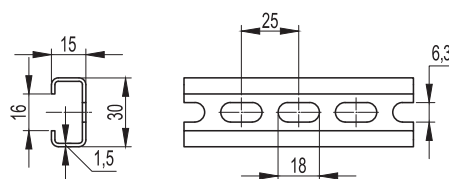
**Отличительные особенности:**

- рейка O-типа с перфорацией;
- высокая прочность и стойкость к коррозии (до 40 минут в солевом растворе).

**Технические условия:**

- соответствуют DIN 50021SS.

Тип	Упаковка, м	Код
Omega 3AF	20	02150

**DIN-рейка C1F**

**Материал:**

- оцинкованная сталь.

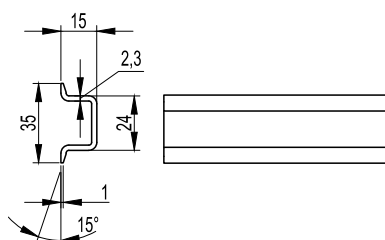
**Отличительные особенности:**

- рейка C-типа с перфорацией;
- высокая прочность и стойкость к коррозии (до 40 минут в солевом растворе).

**Технические условия:**

- соответствуют DIN 50021SS.

Тип	Упаковка, м	Код
C1F	20	02165

**DIN-рейка OMEGA 3B**

**Материал:**

- оцинкованная сталь.

**Отличительные особенности:**

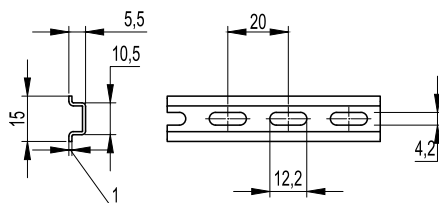
- рейка O-типа с непрерывной линией по центру основания;
- высокая прочность и стойкость к коррозии (до 40 минут в солевом растворе).

**Технические условия:**

- соответствуют DIN 50021SS.

Тип	Упаковка, м	Код
Omega 3B	20	02155

## DIN-рейка OMEGA 2F



**Материал:**

- оцинкованная сталь.

**Отличительные особенности:**

- рейка O-типа с перфорацией;
- высокая прочность и стойкость к коррозии (до 40 минут в солевом растворе).

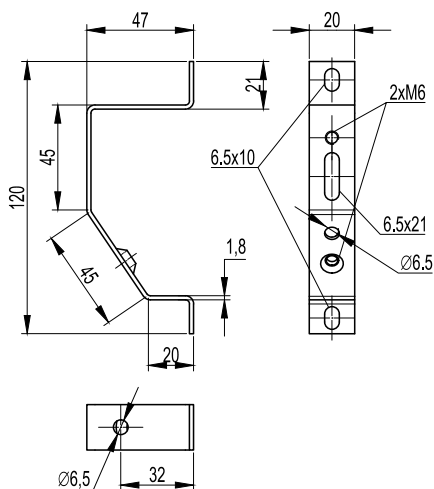
**Технические условия:**

- соответствуют DIN 50021SS.

Тип	Упаковка, м	Код
Omega 2F	40	02130

## Аксессуары

### Кронштейн TSL



**Материал:**

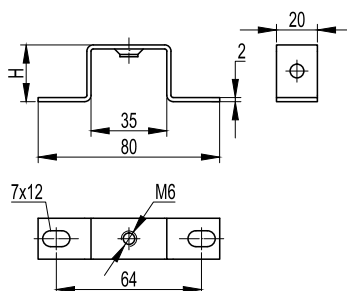
- оцинкованная сталь.

**Отличительные особенности:**

- позволяет осуществлять монтаж на три монтажные точки.

Наименование	Н, мм	Винт	Упаковка, шт.	Код
TSL	-	M6	10	02195

### Кронштейн TST



**Материал:**

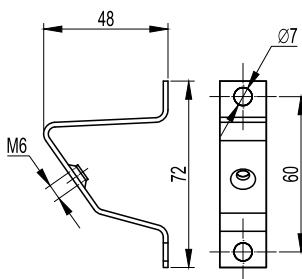
- оцинкованная сталь.

**Отличительные особенности:**

- предназначен для установки рейки на определенную высоту.

Наименование	Н, мм	Винт	Упаковка, шт.	Код
TST 20	20	M6	10	03120
TST 30	30	M6	10	03130
TST 50	50	M6	10	03150

### Кронштейн ST



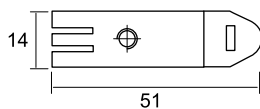
**Материал:**

- оцинкованная сталь.

**Отличительные особенности:**

- предназначен для установки рейки под углом.

Наименование	Н, мм	Винт	Упаковка, шт.	Код
TS	-	M6	10	02190

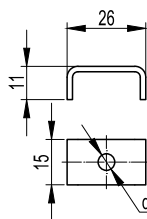
**Клипсы FIX KLIP**

**Материал:**

- оцинкованная сталь.

**Отличительные особенности:**

- закладные клипсы под профиль OMEGA.

Наименование	Винт	Упаковка, шт.	Код
FIX KLIP	M4	100	03504
	M5	100	03505

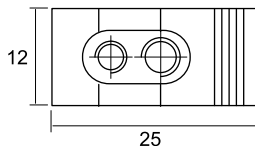
**Клипсы C KLIP**

**Материал:**

- оцинкованная сталь.

**Отличительные особенности:**

- закладные клипсы под C-профиль.

Наименование	Винт	Упаковка, шт.	Код
C KLIP	M4	100	03574
	M5	100	03575
	M6	100	03576

**Клипсы P KLIP**

**Материал:**

- полиамид 6.6 с оцинкованной сталью.

**Отличительные особенности:**

- закладные клипсы под G-профиль.

Наименование	Винт	Упаковка, шт.	Код
P KLIP	M3-M5	100	03535
	M5-M3	100	03553
	M4-M6	100	03546
	M6-M4	100	03564

**Гильотина для резки DIN-реек**

**Назначение:**

- используется для резки DIN-реек следующих типов: G1, G1F, OMEGA 2F, OMEGA 3, OMEGA 3F, OMEGA 3A, OMEGA 3AF, C1F и C1.

**Отличительные особенности:**

- новая матрица получила возможность делать горизонтальные и вертикальные отверстия в DIN-рейке (только для профилей OMEGA 3 и OMEGA 3A) размерами: 6,4 на 12 мм.

Размеры, мм	Вес, кг	Упаковка, шт.	Код
180x110x192	14	1	209056